

胸足外侧黑色，头顶和胸部白色，颈板和翅基片前缘带土黄色。腹部背面每节具暗色横线；雌蛾腹末和臀毛簇金黄色，雄蛾白色。前翅白色带丝质光泽；只有2条黑色横线，均不达于前缘；内线从A脉前一点斜伸到后缘；外线从径脉斜伸至后缘中央。后翅白色。

**雄性外生殖器：**爪形突短小，末端较尖；颚形突较大，几乎与爪形突等长；背兜狭长；抱器瓣大，弱骨化，抱器背几乎直，抱器端圆小而呈鸟头状突出；阳茎端基环盾形；阳茎较抱器瓣长，几乎直，端部和末端一侧具小齿；囊形突很短，中央微内切。

**雌性外生殖器：**后表皮突与前表皮突几乎等长；第8腹节背片大，后部宽，不明显分成两叶；前阴片不明显；后阴片后缘中部弧形凹；囊导管很短，骨化延伸到囊体基部；囊体很大，无囊突。

**观察标本：**广东罗浮山 1 ♂, 1935. X .3; 广西龙胜天平山 740 m, 1 ♂, 1963. VI.3; 云南勐海 1 ♂, 1982. IV .23, 峨山玉白顶林场 1500 m, 1 ♂, 1982. X .16, 龙陵 1 ♀, 1955. V .19。

**分布：**广东（罗浮山）、广西（龙胜）、云南（勐海、峨山、龙陵）；锡金、尼泊尔。

(516) 白雪舟蛾 *Gazalina purification* Sugi, 1993 (图 530)

*Gazalina purification* Sugi, 1992, *Tinea* 13 (Suppl. 3): 155.

翅展 27~30 mm。头顶白色，额和下唇须暗灰色；复眼侧缘和下缘有暗灰色毛。胸部和腹部白色。前翅和后翅纯白色，无任何暗色线纹。

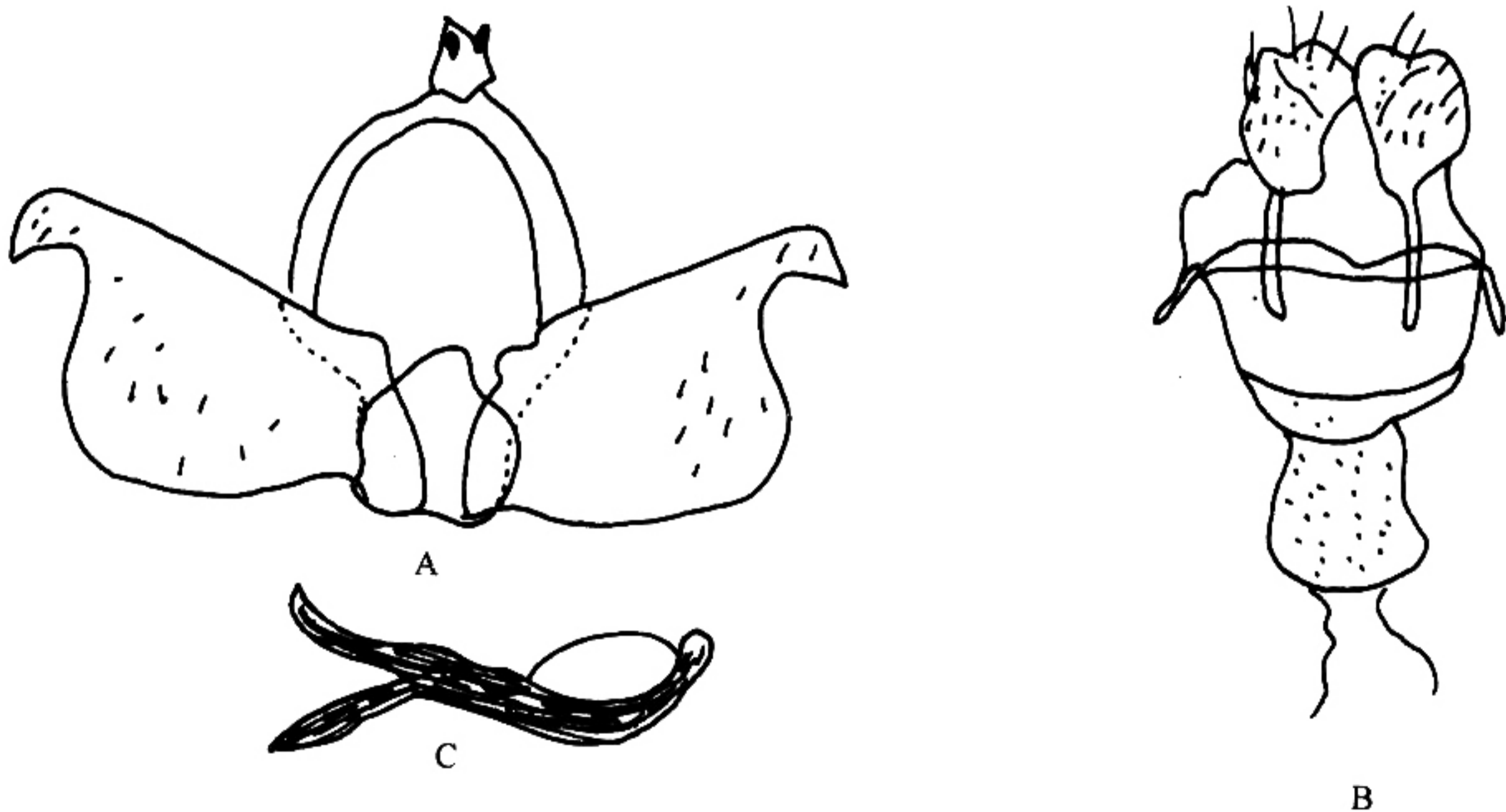


图 530 白雪舟蛾 *Gazalina purification* Sugi  
A. 雄性外生殖器；B. 雌性外生殖器（据 Sugi, 1992）；C. 阳茎

**雄性外生殖器：**爪形突短小，末端较尖；颚形突较大，比爪形突稍短；背兜狭长；抱器瓣大，弱骨化，抱器背几乎直，抱器端圆小而呈鸟头状突出；阳茎端基环后端较尖；阳茎较抱器瓣长，端部明显二分支；囊形突很短，中央微内切。

**雌性外生殖器：**后表皮突比前表皮突约长  $1/3$ ；第 8 腹节背片大，后部宽；前阴片短宽；后阴片后缘中部弧形凹；囊导管较长，后半段粗而骨化；囊体小，无囊突。

**观察标本：**作者未见标本。

**分布：**台湾。